

Tidningen för oss på och kring Luthagen

Luthagsnytt

Nr 6 dec-jan 2012 ÅRG. 7
www.luthagsnytt.se

Två torn
Ny stadsdel
i Luthagen

Intervju:
Mats Bernerstedt

Vinter
i Stabby!

Handelsbanken

Kom in och prata ekonomi med oss
på din lokala bank i Luthagen.

Handelsbanken Luthagen
Ringgatan 35
018 572230
www.handelsbanken.se/luthagen



INNEHÅLL

Kalendarium.....	4
Polisrapporten.....	5
Vinter i Stabby.....	6
Afternoon Art & Tea.....	8
Två Torn – det nya kvarteret i Luthagen.....	10
Uppslaget.....	12
intervju: Mats Bernerstedt.....	14
Mattssons Mat: Matjulen.....	16
Fågelrapporten.....	18
Peders Krönikåseri.....	20
Tengborns På banvallen.....	21
SPF-Luthagen.....	22
Läsarsidan.....	23



Foto: Per Jonson.

Ettan

Ivo, Kasper och Johannes kör järnet med sina snowracers nerför pulckabacken i Stabbyskogen.



Här finns tidningen:

LIVSMEDELSBUTIKER

- ICA Luthagens Livs
- Konsum Ringgatan
- ICA Folkets Livs
- Nelins (Börjetull)

ÖVRIGA

- Handelsbanken Ringg
- Swedbank Geijersg.
- Stabby Spel & Tobak
- Rogers mack Klangs gränd
- Stabby Prästgård

- Karins Skafferi
- Ekeby Hälsocenter
- Runneviks Cykel
- Leffes Cykel
- Brostugan
- Rest Arom



På luthagsnytt.se:

TIDIGARE NUMMER

Senaste och tidigare nummer av Luthagsnytt finns på www.luthagsnytt.se. Läs online eller ladda ner PDF!

PRENUMERERA

För dem som önskar få sin tidning i brevlådan går det bra att teckna en prenumeration (**119 kr helår/6 nr**) direkt på luthagsnytt.se.

TIPSA OSS

Stort som smått. Artikelupp-slag, insändare, skvaller..

ANNONSERA

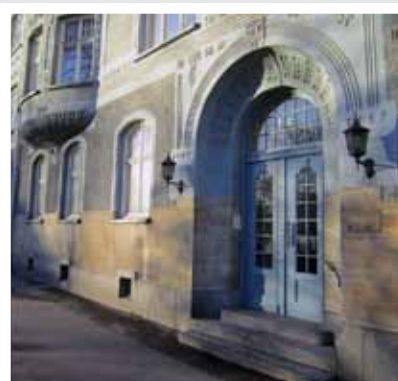
Kontaktinfo finns på sid 23. Annonsmått och priser hittar du på luthagsnytt.se under annonsera.

Vasagatan 1 c
018-507770

PRIVAT
TANDLÄKARNA

Luthagens Tandvård

i Vasahuset



Tandvård i lugn miljö
Allmän, akut och estetisk tandvård
Implantat



Taxa enligt försäkringskassans referenspriser.

Tvåhjulsmästarna

Långfärds- skridskor



Nu börjar isarna lägga sig och vi har ett stort sortiment av långfärdsskridskor i lager.

Prova att åka med lös häl - en fantastisk upplevelse!

Vi slipar alla typer av skridskor!

Leffes Cykel

Sibyllegatan 9 • Uppsala • 018-53 60 45
www.tvahjulsmastarna.se

Älskling!

Vi ses hos Mattssons Guld efter jobbet idag
och kollar förlovningsringar.

De har butik både på Kungsängsgatan 21
och Svartbäcksgatan 23, vilken tycker du?

Puss!



Upptäck
Nelins



LIVSMEDELSBUTIKEN I LIBROBÄCK/BÖRJE TULL - BÖRJEGATAN 70

Frukt & Grönt - Alltid till lägsta dagspris!



**JUL-
BLOMMOR**

Julros, Julbegonia, Hyacint mm.



Solrosfrö
strimmigt 25 kg
275 kr/säck

Amaryllis
2-3 Stänglar
69 kr/st



Mån-Fre	9 ⁰⁰ - 20 ⁰⁰
Lördag	9 ⁰⁰ - 18 ⁰⁰
Söndag	10 ⁰⁰ - 18 ⁰⁰

Börjegatan 70 Tel. 53 34 44 www.nelins.se

Delidisken: mån-ons 9-18, tor-fre 9-19
lör 9-16, sön stängt.

Vasa Konst

Dec-Jan
GUSTEN WIDERBÄCK
Uppsalas och slättns målare
Utställningen på VASA KONST pågår till och med sönd 3 februari.



29 jan
Sommarens skörd
Som traditionen bjuder inleder vi året med att titta tillbaka på vad föregående år gav i insektsminnen. Alla är hjärtligt välkomna med bilder, djur eller bara insektsberättelser. Evolutionsbiologiskt Centrum, Norby 14, kl. 19:15.

Biotopia

15 dec
Experimentkalendern
I Biotopias julkalender gömmer vi ett experiment bakom varje lucka. Alla experimenten finns samlade som filmer här. Varje vardag (ej mån) kl 16 kan ni testa dagens experiment i biolabbet. Under helgen finns chans att göra hela veckans experiment. Tid: 11:00
Plats: Biotopia Museet - Uppsala

Tors 27 dec
Djurspår
Vem har gått här? På jullovet kan du trycka

djurspår på Biotopia. Ta med en ljus tröja och dekorera med en tass eller klöv.
27-30 dec och 2-8 jan.

Fyrisbiografen

Aktuell program:
fyrisbiografen.com

Stabby Prästgård

Prästgårdskaféet öppnar. Kl 12-16 från och med 6 januari 2013.

Vindhems kyrkan

Tredje advent
Söndag 16 dec
11.00 Högmässa
Gudrun Rosen
Uppslaget, Kyrkkaffe

Fjärde advent
Söndag 23 dec
11.00 Högmässa
Thore Rosenberg
Kyrkkaffe

15.00 Estnisk gudstjänst. Ingo Tiit Jaagu, kyrkkaffe

Julafton
Måndag 24 december
10.00 samling vid krubban. Thore Rosenberg

Juldagen
Tisdag 25 december
7.00 Julotta Kerstin Berglund

11.00 Lettisk Julgudstjänst. Ieva Graufelde

Träffpunkt Ramund

Fredag 14 dec
Kims Förskola smålucior kommer till oss samarbete med PRO

Onsdag 19 dec
Martin och Miranda underhåller när vi klär granen

Fyrishov

15-16 dec
SM i Tyngdlyftning
Kom och se svenska eliten tävla om SM-tecknen.

2-6 jan
Storvretacupen
Världens största innebandycup! Cupen startade 1994 och har stadigt ökat i popularitet och i antalet anmälda lag. Matcherna spelas på flera olika planer fördelade över ett antal olika hallar i Uppsala.

26 jan
Seriespel i bordtennis
Sunnersta AIF är idag en de största och mest framgångsrika föreningarna på ungdomssidan i Uppland. Sammandrag i division 3, NSSÖ.

29 jan
Sports4Life
Välkommen till en häftig utbildnings- och inspirationsdag för dig som har eller vill

söka till Sports4Life idrottsprofil!

PRO Kultur

22 nov.
Vi besöker Armémuseum på Riddargatan i Stockholm.
En guide visar utställningen "Mat för en hel armé", som handlar om hur soldaterna utspisats, från 1600-talet och framåt. Det finns även intressanta fasta utställningar om Sveriges krigiska förflutna. Anmäl till karin.brannvall@telia.com

SPF Luthagen

Mån 17 dec
Jullunch på Storg 11.
Kl.13 samlas vi och äter en jultallrik. Efter kaffe och hembakat blir det sång av och med Herman Blom.

Mån. 14 jan
Information för nya medlemmar
Föreningens styrelse och funktionärer berättar om vårt program och våra aktiviteter i Ramunds stora sal. kl. 13.30.

Mån 28 jan
K-märkt
Om konsten att skydda värdefulla byggnader och miljöer. Kerstin Lundberg, tidigare handläggare av kulturmiljöfrågor på Sveriges kommuner

och landsting, berättar och visar bilder.

Upplandsmuseet

fre 14 dec
Jul hos professor Rydin
Julvisning i Walmstedtska gården. kl 13 & 14. Följ med husan på en julvisning av professor Herman Rydin och hans familjs hem. Hemmet är julstadat och förberett inför julhelgen. Granen står klädd i förmaket och i salen är godisbordet redan framdukat.

21 dec
JUL I MUSEET
- Uppländska jultraditioner. Allmän visning. Under senhösten erbjuder vi under några fredagar kl 14 visning av någon av våra aktuella utställ-

ningar. Visningen tar ca 1 timme och är gratis. Samling i den aktuella utställningen.

Övrigt

15 och 22 dec
Loppmarknad Vaksala torg
15 och 22 dec är de två sista loppmarknaderna på Vaksala torg. Ett bra julklappstips för den som vill ge second hand.

31 dec
Réveillon du nouvel an - Fira nyår på Stationen
Vi hälsar er välkomna att fira in det nya året på Stationen. I Brasserie Paris serverar vi en specialkomponerad nyårssupé.



9 FILMSTJÄRNOR AV 10
LÄSER LUTHAGSNYTT

Sara Karlsson Bilverkstad AB

Här Finns vi!



Den kompletta allbilverkstaden med kompetens och kunnande

Hildur Ottelinsgatan 21 B
(Nedanför Eriksskolan)

018-54 35 60

PEDER STRANDH Konstgalleri Skolgatan 7 & Presentshop (inne på gården)
Extraöppet 3+ och 4+ advent mellan 11-14

Söndag 13 januari kl. 15-18 (Obs! föränmälan)
Afternoon Art & tea
I samarbete med KARINS SKAFFERI

Galleriet är endast öppet efter överenskommelse
Tel. 018-432 01 94
www.pederstrandh.se

Yttrandefrihetens Julgran 1-27 december på Uppsala Stadsbibliotek



Föreningen Samvetets

Föreningen Samvetets kalender.



Köp årets kattkalender

Gör en god gärning och stöd föreningen Samvetet i jul. Den fina kattkalender här intill finns att beställa på samvetet.com. Varje månad illustreras med bild och text om ett kattöde som fått en lycklig vändning.

Vill du hjälpa till? Adoptera en katt, hjälpa till på katthem, bli jourhem eller fadder. Läs mer på samvetetets hemsida vad du kan göra.

POLISNYTT



Här sammanfattar vi de polisärenden som inträffat i våra stadsdelar sedan Luthagsnyttis förra utgivning.

2012-12-03

Djur skadat/omhändertaget

En förvirrad och ensam and anträffades på Takpannegatan av en polispatrull. Anden skjutsades av polisen till Svandammen där den släpptes. Där visade den stor glädje över att få komma till dammen.

2012-11-30

Trafikolycka, RV72

En trafikolycka med 2 personbilar inträffade 07:45 på RV72 i höjd med Åland. Inga personskador inrapporterades men ett av fordonen hamnade i diket. Trolig orsak till olyckan var det hala väglaget.

2012-11-12

Brand, Luthagen

En lägenhetsbrand utbröt i en lägenhet i Luthagen. Branden uppstått genom att ett plastföremål ramlat ner på en uplight, kom snabbt under kontroll. Lägenhetsinnehavaren som inandats rök fördes till UAS för kontroll

Källa: Polisen

Här var det lugnt!

Best Of Spain
-Delikatesser från Spanien

Geijersgatan 14B Tel 44 47 157 info@bestofspain.se

Det bästa från Spanien

TAPASKASSE FRÅN 210 Kr.

Prisbelönda ostar, Spaniens bästa olivoljor, oliver, med mera.

Smakprovning på fre- och lördagar.

Färdiga presentkorgar från 150kr!

ÖPPET: Mån-Tors 14-18 Fre 14 -19 Lör 11-15
www.bestofspain.se

ekeby
hälsocenter

Uppsalas **NYA**
vårdcentral

TA HAND OM DIN HÄLSA!

Lista dig hos oss!

- SMS 71700:
"Lista (mellanslag) meddelande"
- 018 611 08 00
- www.ekebyhalsocenter.se

Vi hjälper dig gärna. Vårt Hälsoteam består av allmänläkare, distriktssköterskor, diabetes- och astmaKOL-sköterskor, sjukgymnaster, dietist, kuratorer, psykolog och psykoterapeut. Vi har också eget lab och eget gym.

Lounge med WiFi
I vår lounge bjuder vi på kaffe/te och frukt. Där finns gott om tidningar, tv och WiFi. Vill du så lånar du en iPad. Och kanske det bästa:

Vi har alltid DROP IN. Alla vardagar 8-17. Året runt. Det är bara att komma förbi. Du får snabb hjälp av en sköterska och vid behov tid hos till exempel läkare eller sjukgymnast.

Vill du veta mer?
Ring oss på 018 611 08 00, kolla in www.ekebyhalsocenter.se eller besök oss på Ekeby bruk A33.

Välkommen till oss!

Vi har BYC också!

VACCINERA DIG MOT INFLUENSAN!
HOS OSS KOSTAR DET 95 KR. DROP IN.
Om du är över 65 år eller om du tillhör riskgrupp är det gratis.

Vinter i Stabby!

Så kom snön och luthagsborna kunde inviga skidsäsongen. Många gav sig ut på en tur i "Solens Spår" som andra advent bjöd på ett gnistrande vinterlandskap.



Lena Falkenäs var en av dem som passade på att ta en skidtur en av de första vinterdagarna. Termometern visade -14 på morgonen, men sjönk något under dagen. Lena tog en tur på ca 40 min:

– Vilken härligt underbar vinterdag! sa Lena, med rosor på kind och precis klar med rundan.

Hade du vallat rätt?

– Jag har inte vallat alls. Tog dom rätt upp är källaren bara. Det är nämligen vallningsfria skidor.

Ove Lundgren, initiativtagare till den preparerade 3km-slingan Solens Spår, som invigdes i fjol, gladdes åt snön:

– Så här mycket snö, som vi har nu redan, hade vi väl aldrig förra årets. Det är kul!

Ove har tillsammans med kommunen varit delaktig i arbetet med att preparera årets spår där man fått ta hänsyn till det höga gräset på åkrarna mellan Prästgården och Bärbyleden. Åkern har inte skördats i år och

ogräset har fått växa till sig.

– Det där är ju en meter högt. Vi har fått köra med en vält för att platta till gräset och samtidigt packa snön. Den tillplattade snön måste sedan få några dar på sig, innan spår kan dras, säger Ove.

Trots att spåren inte var klara hade spontantspår uppstått runt hela slingan under andra adventshelgen.

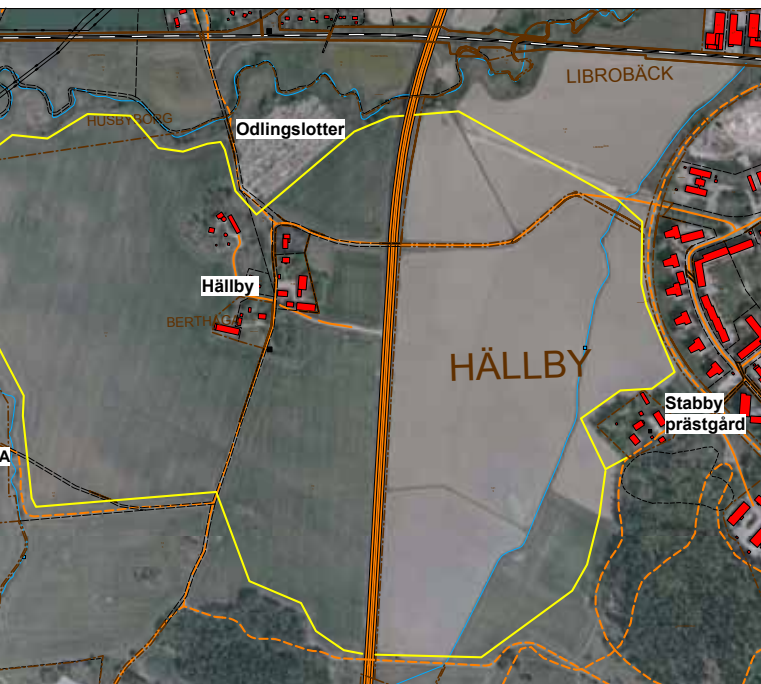
Sträckningen på slingan är densamma som förra året

– Man har väl kanske tagit ut lite i svängarna. Det är i varje fall betydligt längre än i fjol. Vi åkte nu på morgonen med en gps-mätare och det var lite mer än 3,5 km.

Förra året kom klagomål på att det var snöbrist under viadukterna. Det har man jobbat lite extra med i år. Ordentligt med snö har skottats upp under viadukterna. Därmed ska det



Lena Falkenäs efter en härlig skidtur på Stabbyfälten.



Solens Spår I år är sträckningen längre än förra årets, ca 3.5km, och man har tagit till sig av kritiken om dåligt skidföre under viadukterna. I år har rejält med snö skyfflats upp.

inte vara några problem att kunna åka hela vägen runt utan att behöva ta av skidorna.

Men hur ska det nu bli med snön i vinter? Är det värt att ta upp skidorna från källaren eller investera i ny utrustning? Ove har sin uppfattning klar:
– I år blir det en riktig vinter. Enligt flera förståsig-

påare och långtidsprognoser ska det bli en rejält kall vinter. Och förmodligen blir det då också snö på det viset. Vi får väl hoppas i varje fall! ❄️

Per Jonson



Samtidigt i en annan del av luthagen: Det är klart, är man bilburen istället för skidburen, kanske inte snön är lika välkommen...



Prästgårdscaféet

STABBY PRÄSTGÅRD

Prästgårdscaféet öppnar igen!

Varje söndag hela vintern kl 12-16
(från och med den 6 januari)

Bondkyrko hembygdsförening
www.stabbygarden.se



Stabby backe 1
Buss nr 9, avtagsväg
mellan Tiundagatan 49 / 51

Annas Ramverkstad

Geijersgatan 15 A

Alla typer av inramningar
Råd och förslag



Öppettider:
Mån - Fre
11-13 och 16-18

018-551039 www.annasramverkstad.se



Afternoon Art & tea

Nog har väl Luthagen minsann en touch av England över sig?!
I Peder Strandhs konstgalleri hölls söndagen den 2:a december den första av ett ännu inte bestämt antal "Afternoon Art & tea".

Detta är ett samarbete med Karin Lindbergs delikatessbutik Karins Skafferi som Peder initierade efter att kollegan i familjeföretaget, Maria Klefbeck, kläckt idén om det kanske mest engelska av allt engelskt.

– Inramningen torde vara tämligen unik när du som gäst intar ditt te i en kombinerad ateljé och galleri, säger Peder och berättar att han även framför instrumentala stycken vid sitt piano i samband med tillställningarna.

Karin serverar hembakade scones, gurk- och lax-snittar tillsammans med annat gott från "skafferiet" på Geijersgatan: Clotted cream, marmelad, curd och annat frestande väntar den som ämnar boka bord vid AAt i Ateljé & Galleri Peder Strandh.

– Vi tar endast förbokade gäster och det har dels med galleriets yta att göra. Men också så att Karin vet hur mycket hon ska beräkna när hon bakar o.s.v. inför varje sittning", förklarar Peder och påpekar att det som

alltid är säkrast att höra av sig i god tid innan för att inte gå miste om sitt Afternoon Art & tea.

– Senast två dagar innan aktuell söndag vill vi ha in bokningarna. Nästa AAt hålls klockan 15.00 söndagen den 13 januari "så att all julmat hinner sätta sig", säger Peder och ler.

Att man gärna får gå in och gilla AAt:s Facebook-sida insisterar han på att vi från Luthagsnytt ska skriva - och så

skedde uppenbarligen.

Priset då? Jo, 125 kronor per person kostar det och då utlovas också exklusiva erbjudanden till gästerna från de båda företagen bakom tejudningarna. ☘



Annonsera i en välkommen tidning!

Vi är stolta och glada över att nå så gott som alla hushåll i Luthagen, särskilt som våra läsare själva valt att hämta och läsa tidningen.

Sex gånger per år töms tidningsställena runt om i Luthagen snabbt.

Som annonsör kan du alltså lita på att din annons syns i en tidning som är populär och välkommen.

Kontakta oss för annonsering!

annons@luthagsnytt.se
0733-788 758



Kungsgårdets vårdcentral

Välkommen till Kungsgårdets vårdcentral

God Helg!

Vi har öppet alla vardagar
under jul och nyår.

Du når oss på 018-611 78 55 eller
på www.minavardkontakter.se.

Vår besöksadress är
S:t Johannesgatan 28 A.
Mer information hittar du
även på vår hemsida
www.lul.se/kungsgardet

Välkommen!



Luthagen Spel & Tobak



AV VINNARE FÖR VINNARE

SPEL

Vi kör andelsspel på **V64** och **V75**.
Välj 50 / 150 / 250 eller 500 :-
Systemen körs på 20 st andelar.

Vi har även andelsspel på
Stryktipset och **Europatipset**
som är på 100 Kr på 13 st andelar (1296 rader).

Dessutom andelsspel på **V64**, **V4** och **Bomben**.

BUTIKEN

Kaffe & Gobit 15 kr
Kaffe & Fralla 20 kr

Korv med bröd 15 Kr
Korv med mos 35 Kr
Sallad Kyckling/Räk/Ost & Skink 45 Kr

Vi har även ett brett sortiment av handrullade
kubanska cigarrer, tex Cohiba Behike.

DVD kostar 10 Kr (www.filmtoppen.se)

Vi är Schenker och Ticknet ombud.

Välkomna!



Börjegatan 38
Telefon: 018-54 71 66
www.luthagenspel.se

Mån-Fre: 09.00-20.00
Lördagar: 09.00-18.00
Söndagar: 11.00-16.00



Två Torn – det nya kvarteret i Luthagen

Det byggs för fullt i Luthagen. Du har säkert inte missat den nya stadsdelen Två Torn som växer fram i kvarteret där det gamla cementgjuteriet en gång låg. Totalt kommer Två Torn innefatta 8 bostadskvarter och torget Mimmi Ekholms plats, och just nu pågår både uthyrning och inflyttning i Uppsalahems första två etapper.

Totalt har vi på Uppsalahem byggt över 20 000 hem åt Uppsalaborna sedan 1946. Idag bygger vi näst flest hyresrätter i Sverige, 500 om året, och är Uppsalas största bostadsbyggare. Totalt har vi planer för över 2 000 bostäder de kommande åren. Två Torn i Luthagen är ett av våra största nybyggnadsprojekt just nu, där bygger vi omkring 600 nya hem till Uppsalaborna.

Inflyttning i Två Torn 1

Två Torn 1 är det första huset som Uppsalahem bygger i kvarteret. Med sina 11 våningar är huset svårt att missa, och från de översta våningarna är utsikten fantastisk. Uthyrningen började under 2011, och de första hyresgästerna har under hösten flyttat in i sina nya hem. Här står totalt 203 hem klara, många av dem är lägenheter som alla kan söka, men vi har här även byggt senior- och trygghetslägenheter, anpassade för de som har fyllt 55 år, och 70 år.

Uppsalahems lägenheter i Två Torn är i varierande storlekar

om 1-5 rum och kök. Senior- och trygghetsbostäderna, som är anpassade bostäder för personer som är lite äldre, har en förhöjd tillgänglighet i bostaden. Alla gemensamma utrymmen nås med hjälp av hiss, det finns dörrautomatik så det är enkelt att öppna dörren, och inomhustemperaturen är + 22 grader, något högre än normalt. En gemensamhetslokal är tillgänglig för boende i trygghetsbostäderna varje dag. Där finns goda möjligheter att äta och umgås tillsammans med de andra boende. Under ett visst antal timmar i veckan finns en trygghetsvärd på plats med syfte att främja gemenskap och aktiviteter.

Uthyrning pågår av Två Torn 2

Under hösten har även uthyrningen av Två Torn 2 startat. Behovet av ungdomsbostäder är stort i Uppsala, och söktrycket på lediga bostäder är högt. Därför är 72 lägenheter av 113 i det här huset öronmärkta för personer som ännu inte fyllt 27 år. Ungdomslägenheterna är byggda för att vara ytef-

tektiva och använda varenda kvadratmeter på ett smart sätt. En lägenhet om 1 rum och kök är mellan 27-30 kvadratmeter, och en lägenhet om två rum och kök är omkring 40 kvadratmeter. Två Torn 2 byggs i två hus, varav ett sträcker sig runt nästan hela innergården. Inflyttning planeras till oktober-december 2013.

I hörnet av Börjegatan-

Hällbygatan kommer det nya torget Mimmi Ekholms plats ligga. Ett torg som kommer att erbjuda all tänkbar service med både livsmedelsbutik, restauranger, butiker och caféer. Det utformas för att bli en modern och naturlig samlingsplats, och därför handplockar vi butikerna. Här tar de boende i Två Torn 1 och 2 hissen ner till torget. Mimmi Ekholms plats välkomnar även dig som bor i en annan del av Luthagen. Torget har fått sitt namn av Mimmi Ekholm, en kvinna som en gång började på cementgjuteriet som sekreterare, och slutade som VD.

Framöver fortsätter vi att bygga ut Två Torn. Under

2013 börjar vi byggnationen av Två Torn 3, där fokus ligger på flexibla planlösningar för den moderna och föränderliga familjen. 2014-2015 planerar vi för att börja bygga Två Torn 4, där vi även planerar för en förskola. Likt Två Torn 1 blir Två Torn 4 ett högt hus, med sina 9 våningar. Det är dessa som gett kvarteret sitt namn.

I Två Torn bygger även andra aktörer, och när hela kvarteret är klart kommer det att innefatta runt 1000 nya hem, en park, grönskande innergårdar och ett levande torg mellan husen.

Nya Börjetull och Holmfrid – fler spännande projekt

Längre fram har vi även fler planer för Luthagen. En av dem är att vi tillsammans med andra aktörer kommer att medverka vid utvecklingen och av nya Börjetull, där vi ska bygga ännu fler nya hem.

Inte långt ifrån Luthagen, i grannområdet Svartbäcken, bygger vi även Uppsalahems första miljöhus. Holmfrid blir ett lägenhetsgihus med 18 lägenheter och fokus på både energieffektivitet och vår miljö. I huset finns nya tekniska lösningar såsom geoenergi som utnyttjar markvärme för att förvärma ventilationsluften, LED-belysning och solfångare. ☼

Vardagsrum.



Två torn: Kvarteret
Betongplattan.

Antikt & Begagnat



CAPELLA SECOND HAND
Rackarbergsg. 10. Tel: 50 45 40
Öppet: Må-To: 11-18; Fr: 11-16;
Sista Lör/mån 11-15.

SIRIUS LOPPMARKNAD

Sturegatan 5
Tel. 018 - 51 11 70
ÖPPET: Mån-Tor 10-18,
Fre 10-17, Lör 11-15



Bostadsförmedlare

SVENSK FASTIGHETS FÖRMEDLING
SVENSK FASTIGHETS FÖRMEDLING
www.upsala.svenskfast.se
Tel. 018-17 25 80

Husdjur

HUNDSALONG EUROPA
ALLA RASER VÄLKOMNA
Geijersgatan 43
Bokning: 018-500 999
www.hundsalongeuropa.se



Juridik, Arv & Begravning

GRINDSTOLPEN AB

FULLSERVICEBYRÅ
St Olofsgatan 46
018-13 03 26 SMS: 0708- 60 03 26
www.grindstolpen.se



UPPSALA BEGRAVNINGSBYRÅ
LEVINS & SERENANDER
Bergagatan 2 (hörnet kyrkogården)
Telefon: 018-501150
www.levins-serenander.se

ADAGIO BEGRAVNINGSBYRÅ

Stina Wahlund
0700-923 550
stina@adagiobegravning.se



S:T OLOF FAMILJEJURIDIK
St Olofsgatan 12
Tel: 018 53 33 00
www.upsalajuridik.se

Kapital & Finans

HANDELSBANKEN LUTHAGEN
Ringgatan 35
Tel. 018 - 57 22 30
www.handelsbanken.se/luthagen

SWEDBANK

Geijersgatan 14
Ring oss och boka tid:
Tel. 018-17 36 36
www.swedbank.se

Kropp, Hälsa & Skönhet



Friskvård, Massage och Träning
Sturegatan 1, Telefon: 018-504240
www.mcwgruppen.se



Den lilla Vårdcentralen utan väntetider. Öppet året runt. Barnspecialist.

FAMILJEDOKTORN

Telefon vard: 018 - 55 16 66 Sysslomang. 15 B
www.familjedoktorn.se



FOTVÅRDSBEHANDLING
Geijersgatan 15 B
Tel: 018 - 55 14 14

SALONG LUTHAGEN

FRISÖR - NAGEL & MAKE UP STUDIO
Online bokning:
www.salongluthagen.se
Börjegatan 52 • 018 - 55 00 20

SINNLIGT BARNMORSKEMOTTAGNING

Rundelsgränd 3C
Tel: 018-60 01 86, www.sinnligt.com

MAJA GRÄDDNOS BARNVÅRDSCENTRAL

Rundelsgränd 3C
Tel: 018-12 35 04, www.majabvc.se

LUTHAGENS TANDVÅRD

Vasagatan 1 C
Tel. 018-50 77 70

Mat, Livs & Catering



BEST OF SPAIN
Spanska delikatesser
Geijersgatan 14B / 018-4447157
www.bestofspain.se



KARINS SKAFFERI
Delikatesser, sallader & smörgåsar
Färskt bröd och kaffe
Geijersgatan 15. Tel: 55 56 37
www.karinsskafferi.se



COOP KONSUM RINGGATAN
ÖPPET mån-lör 8-23, sön 9-23



LUTHAGENS LIVS
www.ica.se/luthagens_livs
Tel: 56 56 56



WWW.MARIASMIDDAG.SE
Vi hjälper dig med middagen till vardags eller fest.
Tel. 0704 44 80 38



NELINS FRUKT & GRÖNT
Börjegatan 70
752 29 Uppsala
Tel: 018-533444

Restaurang & Café

CAFÉ BROSTUGAN

Börjegatan 51
Tel. 54 24 38

Tjänster



JMAB
Elinstallationer
Tel: 018-56 70 40

HandtagHemma

HEMMATJÄNSTER
som omfattas av RUT och ROT
Tel. 018-39 21 55
barbara@handtaghemma.se

HEMSTÄD FLYTT & BYGGSTÄD TRÄDGÅRDSTJÄNSTER

Q Team 018 - 10 28 22
Pernilla & Lena

RITSCHER'S SKOMAKERI

Prästgårdsg. 1
Tel. 55 80 32

UPPSALA HEMSERVICE

Hjälp med allt i hemmet
Tel 070 662 1494
yngve@upsalاهemservice.se



RYDS BILGLAS
Svartbäcksg. 75
Tel. 018-600 840

Sport & Fritid



LEFFES CYKEL
Sibylleg. 9
Tel: 53 60 45

RUNNEVIKS CYKEL

Sysslomansgatan 30
Tel: 018-52 60 00

Kultur

MODERN KONST, MUSIK

Skolgatan 7
Tel 018-432 01 94
www.pederstrandh.se



PELLE SVANSLÖS HUS

Sagamuseum och café på promenadavstånd.
ÖPPET: Tis-Fre 12-16.
Lör-Sön 11-16.
Tel: 018-60 26 00.



TORNET PRODUCTIONS

Uppsalas nya Upplevelseteater för hela familjen! 073-2075924
se www.tornetproductions.se

Övrigt



STABBY PRÄSTGÅRD FEST & KONFERENS

Bokning 0708 54 06 41
fest@stabbygarden.se
www.stabbygarden.se



LENA AHLSTRÖM

www.stadsvandringarupsala.se
Ring 070-8784569!



UPPSALA HANDKRAFT

Hemslöjd och konsthantverk
Sysslomang 6!
Mån-fre 10-18 Lördag 11-16
Tel 018-12 86 17



ZOON INREDNINGAR

Öppet torsdagar 17-20
Hildur Ottelingsg. 9
tel: 018-24 04 73



Vecka 50

Fredag 14 dec

Lammfärsbiff med tzatziki och couscous
Kassler och potatisgratäng Broccoli-
medaljong och potatisgratäng

Vecka 51

Måndag 17 dec

Julkorv med potatismos och rödkåls coleslaw
Janssons frestelse och ägghalva Rotfrukts-
frestelse och ägghalva

Tisdag 18 dec

Julbuffé

Onsdag 19 dec

Hamburgare, fiskburgare o grönsaksburgare
med hemlagat potatismos, grönsaker och
dressing

Torsdag 20 dec – Skolavslutning

Gulaschsoppa, mjukt bröd och pålägg
Pannkaka med kaneläpplen

Fredag 21 dec – Lov i skolan

Köttbullar och prinskorv med rödkål
Sojakorv, stuvade morötter
(kokt potatis till båda rätterna)

*Salladsbord efter säsong, ekologiskt hårt
bröd med bordsmargarin, ekologisk mjölk
och vatten ingår i alla måltider.*

SENIORRESTAURANGERNA

Vecka 51

Fredag 14 dec

Lammfärsbiff med rosépepparsås och kokt
potatis Paj med svamp och rotfrukter samt
ört dressing

Lördag 15 dec

Kassler och potatisgratäng Broccolimedaljong
och potatisgratäng

Söndag 16 dec – 3:e advent

Örtagårdsstek med säs och kokt potatis

Rökt kalkon med mimosasallad och kokt
potatis Dessert Vaniljglass med kolasås och
sockrade lingon

Vecka 51

Måndag 17 dec

Julkorv med potatismos och rödkålscoleslaw
Morotsmedaljong med potatismos

Tisdag 18 dec

Grekisk färsbiff med rosépepparsås och kokt
potatis Laxbullar i hummersås med kokt
potatis

Onsdag 19 dec

Stekt strömming med hemlagat potatismos
Köttkorv med hemlagat potatismos och senap

Torsdag 20 dec

Ärtsoppa med fläsk
Blomkålssoppa med örtoja
Dessert Pannkaka med sylt och grädde

Fredag 21 dec

Kokt fiskfilé med vitvinsås och smörslungad
brysselkål Köttbullar med stuvade makaroner

Lördag 22 dec

Biffstroganoff med ris Couscouspytt med kall
örtsås

Söndag 23 dec – 4:e advent

Skinkstek med gräddsås och kokt potatis
Omelett med svampstuvning och grönsaker
Dessert Mjuk pepparkaka med lingongrädde

Vecka 52

Måndag 24 dec - Julaften

Jultallrik
Dessert Clementiner och pepparkaka

Tisdag 25 dec - Juldagen

Julkorv med rotmos och rödkålssallad Ugns-
pannkaka med sylt

Onsdag 26 dec – Annandag jul

Hovmästarbiff med pepparsås och kokt potatis
Fiskbullar i dillsås och kokt potatis

Torsdag 27 dec

Grönkålssoppa med ägghalva, vörtbröd och ost
Morotssoppa
Dessert Pannkaka med sylt och grädde

Fredag 28 dec

Lutfisk med vitsås, kryddpeppar och kokt potatis
Potatisbullar med lingonsylt
Dessert Fruktallad med kardemummagrädde

Lördag 29 dec

Wallenbergare med lingonsylt och potatismos
Kallskuret med rödbetssallad och kokt potatis

Söndag 30 dec

Portergröta med kokt potatis och svartvinbärs-
gelé Rotfruktsplättar med kall pepparrotssås och
kokt potatis Dessert Creme caramel

*Varje dag serveras varma grönsaker och/eller
råkost till maten. Till soppa serveras alltid mjukt
bröd och pålägg eller frukt.*



Just Nu 0:-

Tillsammans med Trygg-Hansa, så erbjuder vi nu alla
försäkringstagare att reparera sina stenskott för 0 kr.



Gäller bilar som har minst
halvförsäkring i Trygg-Hansa



RYDS
BILGLAS

Svartbäcken
Svartbäcksgatan 75
018-600 840

Vi finns även på:
Boländerna 018-600 800
Fyrislund 018-101 540

020-355 355
www.rydsbilglas.se



Gröna Sköna Stabby

Luthagsnytt har intervjuat Mats Bernerstedt, ordförande för Gröna Sköna Stabby, den tioårsjubilerande föreningen som bland annat anordnar Stabbydagen.

Varför heter ni Gröna Sköna Stabby?

– Vi kom på namnet då vi bildade föreningen 2002. Vi som var med då insåg att gröna värden höll på att förstöras i området. Det började när Myrbergsgården skulle byggas i skogen mellan Eriksskolan och Otto Myrbergs väg. Det blev en folkstorm med trädkramar och demonstrationståg. Politikerna som fattade besluten höll sig krampaktigt fast vid en detaljplan från 1968 som gjorde det möjligt att bygga snabbt och som de ville. Många blev väldigt besvikna på den ovarsamma hanteringen. Polisens piketbuss och säkerhetsvakter var på plats när ett staket sattes upp runt hela skogen mitt i natten. Motorsågarna fällde de ståtliga träden på morgonen.

Blev inte Myrbergsgården fin?

– Engagemanget handlade inte om den byggnad som skulle komma dit, utan om de naturvärden och rekreations-

värden som förstördes för att ge plats åt byggnaden. Här fanns en av Uppsalas bästa picnicplatser med utsikt över hela staden och hit kom biologistudenterna på exkursioner för att det var en så stadsnära men samtidigt innehållsrik naturmiljö. Nu är det ett fåtal personer som har tillgång till detta.

Har fler saker varit hotade?

– Stabbyområdet har en mycket stark ställning hos tiotusentals Luthagsbor och andra som gärna tar sig dit för avkoppling eller motion. Redan på 1970-talet kom de första protesterna, då mot planerna på Bärbyleden. Sedan har idéerna om hur Stabbyskogen och slätten ska exploateras avlöst varandra: bostadshus på slätten, äldreboende i skogen och skola i skogen. Hittills har lyckligtvis inget av detta blivit av.

Det är ju sådan brist på bostäder, varför ska det inte kunna byggas i Stabbyområdet?

– I en växande stad kommer det alltid att byggas många nya hus. Men det måste finnas gröna områden också. Det måste finnas natur för att människor ska må bra. Vi anser att Stabbyskogen och slätten tillsammans är unik. Det är stadsnära natur, och många kan ta sig hit utan att åka bil. Här finns både storslagna vyer och trolska skogsmiljöer i ett stadsnära läge. Det är helheten av detta som är det unika. Det naggas redan i kanten av vägar, järnvägsplaner och byggenskap. I kommunens översiktsplan är hela området utredningsområde, dvs det ska utredas hur det ska nyttjas. Därför är det viktigt att engagera sig för att kunna påverka.

Är ni bara emot förändring, finns det inget ni är för?

– Vi har både att bevara och att utveckla som mål. Stabbyområdet har en stor utvecklingspotential. Vi tog initiativ till ett projekt som



Mats Bernerstedt är ordförande i Gröna Sköna Stabby.

resulterade i färhagar, förbättrade gångvägar, handikappanpassad grillplats och skyltning av natur- och kulturintressen. Vi har ordnat med maskinspårad skidslinga och skyltning av banan. Varje år släpper vi loss krafterna i Stabbydagen med tusentals besökare. Vi har en lång lista på idéer som vi vill förverkliga. En är att få

Sweax AB - företaget som verkar för en god livsmiljö!

Företaget med ett modernt tankesätt och erfarna medarbetare med spetskompetens inom fyra huvudområden. Så kan man sammanfatta beskrivningen av Sweax AB, företaget som verkar för att göra livet enklare för bostadsrättsföreningar, affärscentrum och privata fastighetsägare.

Robin Nordström VD:n bakom det unga och framgångsrika företaget som anlitas av både privata och kommersiella fastighetsägare, bostadsrättsföreningar och villaägare. Företaget har funnits sedan 1989, men förvärvades av Robin för två år sedan och är nu i ett utvecklingsstadium, där framgången känns som ett faktum.

– Vi har ett brett tjänsteutbud och jobbar på ett modernt och effektivt sätt. Här sätter vi kunden i fokus för att tillhandahålla de mest prisvärda tjänsterna genom att leverera kundspecifika lösningar för skötsel och underhåll av fastigheter. Det kan vara allt från helhetskoncept till enstaka punktsatser, berättar Robin.

Sweax arbetar aktivt med utveckling och



förbättring och har gjort en stor satsning genom att ISO certifiera sitt arbetssätt, processer och sitt sätt att värna om miljön. Allt för att leverera en hög kvalitet på sitt utbud av tjänster.

– Våra uppdragsgivare ser oss mer som en samarbetspartner, som hjälper till att lösa ett behov, säger Robin.

I företaget arbetar just nu cirka 28 medarbetare, varav en övergripande ansvarig för varje huvudområde. Här finns en trädgårdsmästare som styr och ledsagar arbetet inom mark- och trädgårdsskötsel. Bygglidaren driver de olika byggprojekten, som kan handla om både ny-, om- och tillbyggnationer. En drifttekniker ansvarar för att hjälpa till med att kostnadseffektivisera energianvändningen och en övergripande kvalitetsansvarig ser till att allt arbete löper på som det ska.

Idag är Robin extra glad efter att ha rott iland ett nytt kontrakt med en stor uppdragsgivare i Upplands Väsby.

– Väldigt roligt, men nu vill vi visa ännu fler vad vi kan. Vår vision är inte att vara störst, vår ambition är att vara bäst på det vi gör, avslutar Robin.

Text och foto: Marika Nikula/Mia Balk, Foto: Sweax



”Vi har avtal med Sweax i vår förening och är mycket nöjda med deras arbete, engagemang och bemötande”

Jonas Edenvad,
Teknisk förvaltare
Fast Partner AB

fothollsplaner, eftersom många har försvunnit från närområdet de senaste åren.

Det har talats om golfbana?

– Det finns ett beslut i kommunstyrelsen om ett rekreationsområde med golfbana på hela södra delen av slätten. Gröna Sköna Stabby har välkomnat detta, det säkrar de viktigaste av de värden vi värnar. En golfbana ökar dessutom tillgängligheten, tvärs emot vad många tror, genom tillkomsten av fler stigar och den biologiska mångfalden ökar också. Nu väntar vi bara på att kommunen ska komma till skott med att skriva på avtalet med Käbo Golfklubb, som ju måste lämna Rosendalsfältet.

Du får ett sista ord till läsarna.

– Engagera er i er närmiljö, det är ju ni som berörs av förändringarna i den! Välkommen att ta del av information om Stabby

på vår Facebooksida. Där kan man också skriva och bli medlem (det går också bra att mejla). Och välkommen på Stabbydagen den 24 september 2013!

Gröna Sköna Stabby på Facebook: www.facebook.com/gronaskonastabby

Styrelse för Gröna Sköna Stabby är Mats Bernerstedt, ordförande, Anna Löwdin; Jan Olof Snihs, Kerstin Dahne, Lina Werneman och Ove Lundgren. Ordföranden nås på mats.bernerstedt@live.se

Vindhemskyrkan



Julafton 24 dec, kl 10.00

Samling vid krubban

Kören "Fria" Friska Vindar. Thore Rosenberg.

Juldagen 25 dec, kl 07.00

Julotta

Kerstin Berglund. Solosång: Stefan Simon.

Juldagen 25 dec, kl 08.00–11.00

När juldagsmorgon glimmar...

Julmorgon i Katedralkaféet. Julfrukost, julsånger och gemenskap. Öppet för alla. Frivillig avgift. Uppsala domkyrkoförsamling i samarbete med Stadsmissionen.

Nyårsafton 31 dec, kl 18.00

Nyårsbön

Flöjt: Karin Parkman. Harpa: Gertrud Schneider. Hanna Wejryd, Anders Bromander.

Svenska kyrkan



” ... du kan behöva lite omväxling till den evinnerliga ris á la maltan.”

Ladda med måtta för n

Den trogne läsaren av mina utläggningar har säkerligen noterat att undertecknad är något av en traditionalist. Och nu instundar alla traditionalisters årliga klimax – Julen.

Det kan därför kanske verka överraskande att jag en gång flydde julen helt. Vi lånade ett litet hus i Spanien och stannade där över både jul och nyår, fjärran från skinka och julgransbarr. Det var oerhört skönt och släkten var överraskande medgörlig, antagligen för att alla blev lika mycket förfördelade. Jag kan rekommendera att ta en sådan ”julpaus” åtminstone någon gång. Det blir faktiskt även roligare att fira jul i Sverige när man hoppat över en gång.

I och för sig hittade jag olyckligtvis en engelsk kokbok i huset, och det hela slutade med att jag stod och lagade en brittisk juldag i stället för svensk, komplett med fyllt kalkon. Men för mer normala människor tror jag absolut på julpaus-idén.

Nuförtiden står jag dock helst med upp till armbågarna i syltor och julkorvar när julen närmar sig. Mattraditioner dör inte så lätt. Men jag har faktiskt infört lite nya. En av de maträtter som engelsmännen förknippar mest med jul är plumpuddingen. Engelsmännen är ju så förtjusta i sina puddingar att t o m ordet för ”dessert” på engelska är ”pudding”. En sådan gör jag då och då till jul, komplett med traditionella ingredienser som exempelvis njurtalg.

Det finns också en pud-

ding som verkligen hör till de svenska traditionella matklassikerna, men som på något sätt blivit bortglömd idag. Jag talar om brylépuddingen. Det är en fantastisk god efterrätt som verkligen skulle förtjäna att hamna på bordet oftare. Den serveras dock ibland portionsvis under namnet creme caramel på en del restauranger samt, ve och fasa, som färdiglagad portionsform i butik. Men här talar jag om den klassiska, stora efterrättspuddingen som tronar på bordet.

Dock har brylépuddingen inget särskilt med julen att göra. Jag tycker ändå att du ska satsa på en sådan, den är inte överdrivet svår att göra och du kan behöva lite omväxling till den evinnerliga ris á la maltan. Den kan också tillagas åtskilliga timmar i förväg (även dagen innan går bra) och bara stå och vänta lite svalt tills det blir dags för servering. Bra när det är mycket julstök.

En riktig brylépudding ska egentligen vara hög och dallrande, men vi håller igen lite med det här receptet:

Brylépudding

För formen:
1,5 dl socker
2 msk vatten

7 dl mjölk
(eller gräddmjölk)
5 ägg
1 msk socker
0,5-1 msk vanilj eller
vanillinsocker



Brylépuddingen – en klassiker som numera nästan bara ses i miniatyrför som portionstillagad ”creme caramel”.

Börja med att ”fodra” formen. Koka under omröring upp socker och vatten i stekpanna eller i en kastrull du kan rengöra med stålull e dyl (ingen teflon här!). Var lite försiktig, sockerlösningen ska bara bli lite mer än ljusbrun. Kokar du för länge blir smaken lätt en aning bitter.

Håll snabbt lösningen, ev. i ett par omgångar, i en vanlig rund sockerkaksform (eller vad du nu vill använda). Formen får gärna vara lite varm. Snurra den tills glasyren fördelat sig över

botten och väggar. Kan bli lite varmt, grillvantar kan vara bra att använda. Låt stelna, vilket sker nästan direkt.

Koka sedan upp mjölken och låt den sedan svalna lite. Vispa sedan ihop mjölk, ägg och socker. Smaksätt med vaniljsockret.

Ugnen ska nu vara värmd till 175 grader. Håll äggsmeten i formen, ställ i vattenbad i ugnen.

Grädda ca 50 minuter. Du kan testa med en sticka, ungefär som när man bakar sockerkaka,

matjulen!

men puddingen ska förstas vara mycket lösare och fuktigare än en kaka.

Ta ut puddingen och låt den svalna. Stjälp upp den på ett fat som inte är helt platt, det blir en hel del sås som rinner med ut. Ställ kallt med formen över tills servering.

Jag äter den här puddingen som den är, tycker inte att den behöver något mer. Men vill man kan man t ex servera bär till. Men inte vispgrädde, om nu någon skulle komma på den tanken.

Det här är ett förenklat recept men man brukar ha nog att göra ändå till jul så lite genvägar får man ta ibland. Gott blir det i vilket fall som helst.

Till slut en lite rolig sak: I förra numret hade jag som den minnesgode läsaren erinrar sig, ett recept på konjaks-

gravad älgfilé. Av en slump råkade en duktig mathantverkare få syn på det. Intresse väcktes och resultatet blev en exklusiv produkt som nu blivit klar. Jag har precis fått veta att man sålt den för första gången, på en julmarknad i en av Europas största städer. Och det blev en försäljningssuccé – trots att priset motsvarande över 1000 kr per kilo.

Jag nämner förstas inte detta för att skryta över mina recept (något sådant vore mig givetvis fullständigt främmande...). Men det kan ju glädja läsarna att veta att recepten i Luthagsnytt kan ha sina poänger.

Ha nu en skön matjul – och kom ihåg att prioritera rätt saker. Vilket inte alltid är matlagning.

*Smaklig måltid!
Lars-Olof Mattsson*

KARINS SKAFFERI

Delikatesser och goda presenter



Julerbjudande

Kom och köp en korg (fr 30 – 80:-) eller ta med en egen.

Fyll den med varor och få **10 % rabatt** på allt du plockat ihop i korgen.

Presentkort

Det går att ge presentkort på vinprovning, lakritsprovning och ostprovning!

Just nu mycket renkött, torkat, rökt och gravat.

Tel: 018-55 56 37 Geijersgatan 15 www.karinskafferi.se

Café & Second hand

Kooperativet
Capella

Rackarbergsg. 10 (intill Folkes Livs)

Vi tar emot möbler och husgeråd vid flytt, förrådsrensning eller från dödsbon.

Nu även lördagsöppet!
(jämma veckor)



Låga priser!

Vi har både hämtservice och utkörning



Öppettider:
Mån-tor 11-18
fre 11-16
lör 11-15 (jämma veckor)

Stängt mellandagarna - öppnar igen onsd. 2 jan.

Tel 018-50 45 40

Besök vår hemsida: www.coopcapella.se

Vi är din hjälp i vardagen

Låt oss skrapa, måla och snickra.

Inga startavgifter eller bindningstider

Hemmet Hantverk

Trädgård



VETERANPOOLEN

EN KONTAKT – ALL KOMPETENS

Uppsala 018-12 36 40

Norrälje 0176-29 45 96

www.veteranpoolen.se



Det har hänt någonting märkligt inom den svenska fågelvärlden under de senaste decennierna: En lång rad storfåglar har ökat och spritt sig något alldeles fantastiskt.

Sångsvanar över Stabby

Novembermorgon. Klockan är 08.30, termometern visar -5° . Jag går ut på min balkong här på Prästgårdsgatan för att insupa lite frisk skön höstluft.

Tittar upp mot den molnfria blånande skyn och i samma nu hörs sångsvanmusik. Det låter som en hel orkester. Och mycket riktigt: Högt däruppe kommer en vacker formation om tjugofem svanar under ljudligt musicerande. Kursen är nordvästlig, överraskande nog.

Det har hänt någonting märkligt inom den svenska fågelvärlden under de senaste decennierna: En lång rad storfåglar har ökat och spritt sig något alldeles fantastiskt. Det rör sig om trana och storskarv och flera arter av gäss. Och inte minst sångsvan.

En gång i tiden var sångsvanen spridd som häckfågel över stora delar av vårt land. Det kan man se på ledet alft- eller ämt- i våra sjö- och ortnamn. Men tiderna var hårda och svalten sällan långt borta för våra förfäder.

Svanarnas näringsrika ägg plockades därför gärna, de gamla fåglarna fångades när de bytte

vingpennor på sensommaren och detsamma gällde för de grå, ännu inte flygga årsungarna.

Allt detta gjordes så mycket lättare som sångsvanar inte kan hemlighålla sin närvaro. De är ju vita och lyser lång väg och deras storslagna musik hörs vida omkring. Så gick det som det gick. Sångsvanen trängdes undan till skogslanden och tundran längst uppe i norr. Och de få par som häckade var ytterligt skygga och kunde överge boet vid minsta störning.

Men nu har sångsvanen återerövat sin forna utbredning. Orsakerna är knappast klarlagda. Men en orsak måste rimligtvis vara den hyfsning av jakten, eller ska vi säga förföljelsen, som har skett i vårt moderna samhälle.

Detsamma gäller säkert också för grågås, sädgås och trana. Ingen skjuter dem under häckningstiden, ingen plockar längre äggen, ingen dödar ungarna, ingen fångar längre de gamla fåglarna när de inte kan flyga under ruggningstiden.

Sådant måste självfallet påverka populationerna.

När jag besökte Stabby backe 21 maj för några år sedan, såg jag på långt håll två flygande svanar. I mitten av 1900-talet hade redan datumet visat att fåglarna var knölsvanar, man behövde inte se detaljer som näbbfärg eller näbbknöl eller höra knölsvanens kraftiga vingsus. Alla sångsvanar fanns ju vid denna årstid bara i de mest otillgängliga trakter i norr och nordost.

Men så är det alltså inte längre. Och när fåglarna kom närmare visade det sig också att det rörde sig om svanar med gul näbb och låg panna som vinkelöst gick samman med näbben. Alltså sångsvanar.

Nuförtiden har alltså fågelskådaren ett litet bestämningsproblem alla tider på året när han eller hon ser svanar på långt håll: knölsvan eller sångsvan? Onekligen ett angenämt litet problem tack vare att en av våra absolut ståtligaste fåglar åter häckar inom hela sitt gamla utbredningsområde.

Och så förflyttar vi oss slutligen ner på stan. I förra numret av Luthagsnytt fanns ett roande

foto från TV-arkivet med bifogade kommentarer. På fotot stod det med stora bokstäver: "Låt dörren vara stängd – det är en blåmes i Vinterträdgården. TV-arkivet." Och nedanför inom parentes och med lite mindre bokstäver: "Fågeln är felanmäld av oss."

Allhelgonadagen i år följde jag i arla morgonstunden med några vänner till Arlanda. Återkommen till Uppsala rundar jag hörnet Smedsgränd-Kungsängsgatan. Innanför Åhléns stora panoramafönster, inne i Dusch- och lotionavdelningen, ser jag en blåmes som förgäves försöker hitta ett sätt att ta sig ut. Tyvärr gick jag inte in och frågade om fågeln var felanmäld.

Så jag vet inte hur man fick ut blåmesen eller om den gick svältöden till mötes därinne bland avdelningens föga ätbara artiklar. Skälet till min passivitet? Suget efter morgonkaffe och morgontidningar var för stort. Så illa kan det vara ställt även med hängivna fågelskådare! ✪



139 kr (inkl. porto)

Tvåfärgad tumvante

Exklusivt erbjudande för Luthagsnytt läsare. Paket med stickbeskrivning och naturgarn i 100% finaste alpackaull.

Beställ genom att mejla till info@naturgarn.se eller ring 08 - 653 28 20

Ange erbjudandekod "LthN".

Skickas med blått och vitt garn. Du kan också välja två egna färger. Alla färger hittar du på naturgarn.se
Garnprover finns hos Karins Skaffereri.



ANNONS-STORLEKAR	1/1	1/2	1/4	STÅENDE	1/2	LIGGANDE	
			1/8		1/4		
					1/8		1/16

mm-mått på luthagsnytt.se

Kontakta oss för annonsering!

annons@luthagsnytt.se
Tel. 0733-788 758
eller 018-47 41 036



LUTHAGEN – Magnolian 2

Bo nära naturen i grönskande Luthagen. Här skapar vi ett modernt boende med ljus och öppen planlösning, inrett med naturliga material. Lugnt och tryggt, nära parker och grönområden, samtidigt med Uppsala centrum på behagligt promenad- och cykelavstånd. Ett fåtal lägenheter kvar!

Välkommen på visning! Besök jm.se för aktuella visningstider. Eller kontakta vår mäklare Karin Berglund för att boka en personlig visning av vår nya visningslägenhet om 3 rok.

Kontakt: Karin Berglund, 0707-404 655 karin.berglund@widerlov.se

PRISEXEMPEL

	2 rok, 65 kvm	3 rok, 78 kvm	4 rok, 100 kvm
Pris:	1 790 000 kr	2 050 000 kr	2 590 000 kr
Avgift:	3 800 kr/mån*	4 300 kr/mån*	5 100 kr/mån*

* inkl triple play

Mer information på jm.se eller mobil.jm.se



Hus att trivas i



Peder Strandh



KRÖNIKÅSERI

Bland alla saker jag vill bli bättre på står "att kunna fatta mig kort" högt i kurs.

Yttrandefrihetens Julgran - anno 2012



Det finns ingen enskild sanning annat än den gemensamma ambitionen att finna den. Med detta sagt vill jag slå ett slag för vad som ursprungligen var en konstinstallation jag initierade förra året; Yttrandefrihetens Julgran. Det hela började med att jag hösten 2011 överallt påmindes om den oförrätt som vid tidpunkten hade begänts i ett decennium (och alltfjämt fortgår); den eritreansk-svenske journalisten Dawit Isaaks frihetsberövande och därmed nedstygade åsikt.

Jag är den förste att högljutt instämma i protester mot att tysta ned åsikter, mot att enskilda individers uppfattning inte ska tillåtas att komma till uttryck.

Då det hos människan omöjligt kan finnas en allena-rådande sanning bör allas våra sanningar alltid tas på lika stort allvar och ges lika stort utrymme för diskussion. Detta för att sedan noggrant vägas mot varandras och slutligen leda till det närmsta en sanning vi kan nå.

Yttrandefrihetens Julgran stod, efter att den först hade



klänts av ett flertal engagerade uppsalabor, på Fredens Hus museum uppe på slottet. I år ville jag föra den "närmare folket" varför jag hörde mig för hos Uppsala Stadsbibliotek med frågan om den kunde stå där? Och jag fick ett ja. Fram till den 27 december väntar den på att kläs av dig och alla andra som värdesätter rätten att uttrycka sin åsikt och tro. Du finner den intill bibliotekets entré.

En uttryckt åsikt må vara aldrig så obekvä. Men obehagligare

än att den ges uttryck är det faktum att den närs av avsändaren. Enda sättet att (kanske) kunna komma "till rätta" med extrema åsikter kan aldrig vara att förpassa dem till, och själv gena via, tystnadens träsk. Tvärtom så måste de ges en arena där de kan bemötas på ett respektfullt vis – oavsett hur respektlösa åsikterna i sig själva är. Denna smärtsamma procedur är en väsentlig del av vad vi annars också kallar för demokrati, menar jag.

Extrema uttryck för upplevt

förtryckta åsikter kan, mycket förenklat inser jag, ses i världens alla konflikter, terrorattentat o.s.v. Det finns bara en väg till en hållbar och livsbejakande lösning och den finner vi precis överallt utom i tystnaden.

Med detta tillönskar jag alla en synnerligen GOD JUL och ett GOTT NYTT ÅR, 2013!

/Peder "pP" Strandh

SENIORGÅRDEN, Brf Kaprifolen Bostäder för dig över 55 år.

Kom och upptäck en ny del av populära Luthagen och känslan av nybyggt. Just nu bygger Seniorgården Brf Kaprifolen, granne med nya Gjuteriparken, 34 lägenheter om 2-4 rum och kök. Välj en marklägenhet med privat uteplats mot den mysiga innergården eller en lägenhet med en generös balkong ut mot den nya parken. Vi erbjuder även Boförmaner för en enklare vardag. Flytta in från april 2013.

Välkommen på visning! Besök www.seniorgarden.se för aktuella visningstider. Eller kontakta vår mäklare för att boka en personlig visning.

Kontakt: Sara Ekeljung, 0762-00 96 55, sara.ekeljung@widerlov.se



PRISEXEMPEL:
3 ROK, 85 KVM
1 990 000 KR

SENIORGÅRDEN
en del av JM-koncernen

Fråga experten!

Luthagsnytt "Fråga experten!"
Tiundagatan 47 bv
752 30 Uppsala.

Epost:
redaktion@luthagsnytt.se

Skicka in dina frågor till Luthagsnytt! Fråga om vad som helst. Vi ser till att leta reda på en expert som kan ge svar!

Fråga: Hej Göran!

Jag sålde min bostadsrätt i september och funderade innan mycket på vilken tid på året som kunde vara lämplig att visa lägenheten för att få så många spekulanter på visningen som möjligt. Finns det något säsongsmönster för bostadsrätter, där man kan se att någon del på året är lämpligare än någon annan? Om inte, finns det några andra faktorer som kan tala om att intresset för att köpa bostadsrätt bör vara högt en viss tidpunkt? PS. Och sett ur köparens perspektiv: är många spekulanter = dåligt, risk för budgivning etc?

/ Uppsala-Sthlm 2012

är passé.

Har man en mindre bostad att sälja ska man absolut vara ute när antagningsbeskeden till universitet och högskola kommer. När under året ska man göra sin bostadsaffär? Det går inte att hitta den ideala perioden, vare sig det gäller att köpa eller sälja. Självklart ska man som säljare försöka undvika perioden runt jul och nyår. I juli månad går visserligen affärerna ner men det kan finnas köpare för just ditt objekt även då. Jag tycker inte man ska dra sig för att testa marknaden under sommaren, trots att det är relativt lugnt då. I slutet av augusti kommer det ut väldigt många objekt på marknaden igen och då kan det bli tuffare att synas.

Svar: Hej!
Även om det finns variationer under åren, beroende på faktorer i omvärlden är säsongsmönstret relativt



statiskt. Hetaste månaderna under året är maj och september. Under sommaren däremot dämpas affärsvolymerna. Helt klart står man inför mindre konkurrens då, men man ska inte tro att man är helt ensam. Det rör sig rätt mycket på marknaden även då. Den orörlighet som präglade Sverige tidigare med industrisemester

Göran Eriksson,
Reg. Fastighetsmäklare
HusmanHagberg



En igel kan suga i sig några kubikcentimeter blod och efter det fastar den i ungefär ett år.



PÅ BANVALLEN:

Luthagsnytt's variant av På Spåret med Jonas Tengborn

Resa 1 (Vart är vi på väg?)

- 10 p: Vi lämnar plats som är en strategisk militär bas för resa söderut mot stad vars namn fört en jojo-liknande tillvaro under senaste seklet.
- 8 p: Vår resa går till stor del i en provins som historiskt delas med grannlandet i väster. Namnet kan föra tanken till världsberömd brottare, byt en bokstav bara.
- 6 p: Avreseorten ligger i en landsända med en seg anknypning, åtminstone ur verbal synpunkt.
- 4 p: När vi närmar oss slutmålet passerar vi mellan Europas två största insjöar. Vattendraget på resmålet heter Neva.
- 2 p: Två av de största turistattraktionerna på resmålet är Vinterpalatset och konstmuseet Eremitaget.
- 1 p: Vi kommer fram till Rysslands näst största stad, tidigare Leningrad men numera klingar namnet mer helgonligt.

Resa 2 (Vart är vi på väg?)

- 10 p: Vi lämnar ort som fick stadsprivilegier så sent som 1919, för resa sydost mot stad som är Sveriges största hamnstad, om än bara inom en speciell kategori.
- 8 p: En av avresekommunens mest kända personer är en av Sveriges mest berömda poeter. Han har skrivit en känd visa om fredagsmys i träbåning.
- 6 p: På resan passerar vi två S-märkta orter som kan föra tankarna till både yrke och verktyg. Vi passerar också bruksort där bandylaget Västanfors huserar.
- 4 p: Resmålet har alltid haft stor industriell betydelse. Det största företagets tidigare namn har nu krympts ned till första bokstav i nuvarande namn. Resten av namnet för tankarna till barnafödande.
- 2 p: Uppsala och vårt resmål var tidigare namnmässigt nära besläktade, tänk ur väderstreckssynpunkt.
- 1 p: Vi kommer fram till gurkornas och ASEA (ABB):s förlovade stad.

Svar på sid 23!

Catering & lunchservering

GODA SAMVETET

Det fettsnåla alternativet

LUNCHERBJUDANDE
Dagens rätt 60:- (ord79:-)
10 Frysta matlådor 250:-(ord 290:-)

Klipp ur och tag med kupongen Max 2 per/kupong
Öppet mån-fre 7.00 - 15.30

Gäller till 28/2 2013.

GAMLA BÖRJEVÄGEN 6 Tel. 502230 www.godasamvetet.se

Ritscher's Skomakeri

Prästgårdsg. 1, tfn. 55 80 32

- Alla slags skoreparationer
- Ortopediska arbeten
- Väskor, skinjackor mm.

Jag rättar till dina snedsteg!

ÖPPETIDER:
Mån-tors 10-17³⁰
Fre 10-14

Lokal uthyres centralt i Främre Luthagen

Ca 72 kvm inkl köksdel.
1/2 trappa ned.

Inflyttning nu eller senare.

Ring 0705 182508



SPF på utflykt till Gävle där man andäktigt lyssnar på vad museiintendenten har att säga.

FÖRENINGAR I LUTHAGEN: **SPF-Luthagen**

Roland Edwardsson är ordförande i en av stadsdelens största föreningar, SPF Luthagen. Här presenterar han sin förening och passar på att välkomna fler medlemmar.

Digert och omväxlande program

SPF-Luthagen är Uppsalas största SPF-förening och vi närmar oss tusen medlemmar. Vi har ett förtämligt program och många går med i vår förening tack vare detta.

I höst har vi bl. a besökts av Agneta Pleijel, Helena Harnesk och äldreombudsmannen Karin Udenius. För en vecka sedan berättade Jan Sterner om August Strindberg. Vi har alltså

mycket seriösa föredrag (inte sällan om konst) och möjligheten att för en billig penning dricka kaffe och ha trevlig samvaro efteråt finns förstås.

Vi har möte varannan måndag i Ramund, Dalgatan 3. Normalt möts pensionärsföreningar månadsvis, så möten varannan måndag är ganska unikt.

Vårens program kommer till alla medlemmar någon gång efter nyår.

Tyvärr har vi tvingats att höja årsavgiften till 225 kr p g a höjningar i förbund och distrikt.

Flera utflykter varje år

I höst har vi t ex varit till Långholmen, vi har besökt och imponerats av konsthalLEN i Gävle. Till Heby och Metropolitan åkte vi häromdagen och såg Maskeradbalen. Där är det nämligen direkt-sändning från Metropolitan och bussen är alltid full. Att under pausen höra intervjuer med de medverkande och göra besök bakom kulisserna är inte den "vanlige" operabesökaren förunnat. För att inte tala om hur bekvämt det är att kunna lämna kläder o a i bussen och gå direkt

dit efter föreställningen.

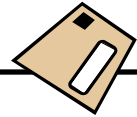
Berwaldhallen och Stadsteatrarna i Stockholm och Uppsala besöker vi regelbundet, tack vare Elsa Carlsson som gör stordåd i SPF-Luthagen för kulturen.

Fler medlemmar välkomnas SPF-Luthagen har årsmöte den 25 februari 2013. Vi saknar för närvarande vissa funktionärer och de medlemmar och kommande som vill engagera sig är alltid välkomna.

Roland Edwardsson
Ordf. SPF-Luthagen
tel: 018-69 63 22
roland.edwardsson@telia.com

Johanna & Mat

Smakvandringar & Catering Läs mer på www.johannaochmat.se



Läsarbilder och tips:

e-post: redaktion@luthagsnytt.se

Adress: Tiundag. 47 bv, 752 30 Uppsala



Lars Bergmark skickade in denna annons från 1904. Den är gjord av självaste Gusten Viderbäck, som vi skrev om i förra numret och som är aktuell med stor utställning på Uppsala konstmuseum.

Jag har försökt beta av de flesta av Luthagens delområden i limerickform men nu börjar antalet sina. Därför har jag nu som tema kända luthagsföretag (Savoy i förra numret). Men för att det skall följa "limerickregler" så försöker jag anknyta till företagets plats.

Tengborns limerick!

På Geijersgatan upp mot Eriksskolans höjd
startades en firma kallad Möbler och slöjd
man drog mängen kund
flyttade då till Fyrislund
utvecklingen gör en luthagsbo både stolt och nöjd

Jonas Tengborn

PÅ BANVALLEN Resa 1

Vi åker från Murmansk till S:t Petersburg

10 p: Murmansk: Strategisk rysk flottbas vid Ishavet. Jo-jo liknande: S:t Petersburg före 1914 och från 1991. Leningrad 1914 till 1991.

8 p: Provins: Karelen. Ligger både i Ryssland och Finland. Brottare: Karelin

6p: Seg anknypning: Murmansk ligger på Kola-halvön

4 p: Sjöar: Ladoga och Onega. Floden Neva flyter genom S:t Petersburg

2 p: -

1 p: Namnbyte.

RÄTTA SVAR



PÅ BANVALLEN Resa 2

Vi åker från Ludvika till Västerås

10 p: Ludvika blev stad 1919. Västerås har Sveriges största insjöhamn.

8 p: Känd person: Dan Andersson Känd visa: Helgdagskväll i timmerkojan

6 p: S-märkta orter: Smedjebacken och Surahammar. Bruksort: Fagersta

4 p: Företag: Tidigare ASEA, nu ABB

2 p: Östra och Västra Aros.

1p: Västerås benämns i folkmun "Gurkstaden"



Annonsera i en välkommen tidning!

Som annonsör kan du lita på att din annons syns i en tidning som är populär och välkommen. Kontakta oss för annonsering! Kontaktinfo härintill!

Luthagsnytt

www.luthagsnytt.se

BESÖKS & POSTADRESS

Tiundagatan 47 bv
752 30 Uppsala

KONTAKTINFO

Redaktion: 018-47 41 036
Mobil: 0707-31 89 10
E-post: redaktion@luthagsnytt.se

ANSVARIG UTGIVARE & REDAKTÖR

Per Jonson

MEDVERKANDE

Dennis Hendersson, Peder Strandh.
Jonas Tengborn, Lars-Olof Mattsson,
Cecilia Wernhoff, Karin Wernhoff-Zaluha
och Kajsa Tavon.

INSKICK REDAKTIONELLT MATERIAL

E-post: luthagsnytt@gmail.com

ANNONSERA

Kontakta Mats Hallor:
Tel. 0733-788 758
E-post: annons@luthagsnytt.se

UPPLAGA

5.800 ex (inkl. de flesta företag i Luthagen)

UTGIVNINGSDAGAR

6 nummer per år.
Februari (Sportlov)
April (Vår)
Juni (Skolavslutning)
September (Skolstart)
Oktober (Höst)
December (Jul)

MANUSSTOPP

10 dagar innan utgivning

MATERIALGRANSKNING

Luthagsnytt förbehåller sig rätten att avböja olämpliga annonser liksom att avböja eller redigera insända redaktionella bidrag.

PRODUKTION TRYCK

Trycksaksnisse Eklundshofs Grafiska

Tipsa Luthagsnytt!

Stort som smått. Artikeluppslag, insändare, skvaller.

Ditt namn (valfritt)
Din e-post (valfritt)
Rubrik (valfritt)

Tipsa Luthagsnytt direkt på luthagsnytt.se

DEADLINE MATERIAL NÄSTA NR



12 feb
(ute i butik 22 dec)



God Jul & Gott Nytt År!

Medan du firar jul förbereder vi din försäljning. När julen är över och allt drar igång är både du och din bostad redo för visning. Läs mer om hur "bäst förberedd gör bäst affär" på svenskkfast.se eller välkommen in.

PS: Den 12-13 januari 2013 arrangerar vi Sveriges Största visningshelg med mängder av bostäder till salu.

SVENSK  FASTIGHETSFÖRMEDLING

Från ett läge till ett annat

UPPSALA KUNGSÄNGSGATAN 14. TEL 018-17 25 80
WWW.SVENSKFAST.SE/UPPSALA